

# 轻钢别墅-设计说明

## 建筑概况：

1. 房屋建筑面积 110m<sup>2</sup>，檐口高度 5.25m，屋面坡度 13.6° (24.2%)
2. 房屋采用轻钢体系+钢底盘结构。

## 荷载概况：

- |                 |                  |                  |
|-----------------|------------------|------------------|
| 风荷载： 0.42 KN/M2 | 屋面恒载： 0.20 KN/M2 | 楼面恒载： 0.60 KN/M2 |
| 雪荷载： 0.00 KN/M2 | 屋面活载： 0.30 KN/M2 | 楼面活载： 2.00 KN/M2 |

## 房屋参数：

1. 框架：轻钢型材采用G550镀铝锌钢材楼层主次梁材料为SGH440高强镀锌；方管柱、圆管支撑为Q235B，表面环氧富锌底漆+丙烯酸面漆，厚度120 μm。
2. 屋面：0.5mm彩钢瓦楞单板屋面+双面铝箔编织布（厚度0.13mm）+镀锌铁丝网（丝径0.6mm，网孔28-30mm）+轻钢屋架
3. 外墙板：0.50mm彩钢瓦楞单板+双面铝箔编织布（厚度0.13mm）+89系轻钢龙骨+9mm硅酸钙板。
4. 内墙板：9mm硅酸钙板+89系轻钢龙骨+9mm硅酸钙板。
5. 吊顶：二层室内采用9mm硅酸钙板吊顶，室外布置0.4mm彩钢吊顶板；一层房间室内布置9mm硅酸钙板吊顶，其余空旷区域无吊顶
6. 地面：二层室内地板采用20mm水泥纤维板+5mm厚PVC锁扣地板。室外平台地面采用20mm塑木地板。一层室内铺设300x300mm瓷砖。
7. 门窗： D1：920x2035mm钢质门； D2：900x2100mm密度板门（金属框）。  
W1：1200x1200mm铝合金玻璃百叶窗+纱窗； W2：800x600mm铝合金单玻移窗+纱窗。
8. 包边：屋面、墙面包边采用0.5mm自折彩钢板。
9. 卫浴：卫浴设备客户自理，我司仅提供预埋水管。
10. 电力：需要提供，澳标插座。
11. 楼梯：楼梯采用钢楼梯；踏步板采用SGH440高强镀锌板，踏面花纹。
12. 落水系统：5寸PVC檐沟+50x75mmPVC矩形落水管。
13. 踢脚线：室内采用铝合金踢脚线，室外塑木踢脚线。
14. 室内吊顶阴角线：配置50mm高顶阴角石膏线。

Copyright 2016.

本图版权归浙江普天集成房屋有限公司所有，除本工程外对本图的任何其它用途和复制，必须获得本公司的书面许可。  
THE OWNERSHIP OF THE COPYRIGHT IN THIS DRAWING IS RETAINED BY ZHEJIANG PUTIAN INTEGRATED HOUSING CO.,LTD. WRITTEN CONSENT MUST BE OBTAINED BEFORE ANY USE OR REPRODUCTION OF THE DRAWING.

版本 Rev.	修改内容 Description	日期 Date	发布人 who send
------------	---------------------	------------	-----------------



Zhejiang Putian integrated housing Co., Ltd.  
Hangzhou Zhonggu Architecture Design (institute) Co., Ltd.

证书等级	
证书编号	

合作设计单位  
Cooperative Designer

工序 Process	签名 Signature	日期 Date
审定 Authorized By		
审核 Verified By		
项目负责人 Process		
校对人 Checked By		
设计 Designed By		
制图 Drawn By		

执业签章  
Engineer Signature

出图签章  
Engineer Signature

项目名称  
Project Name  
巴新-别墅

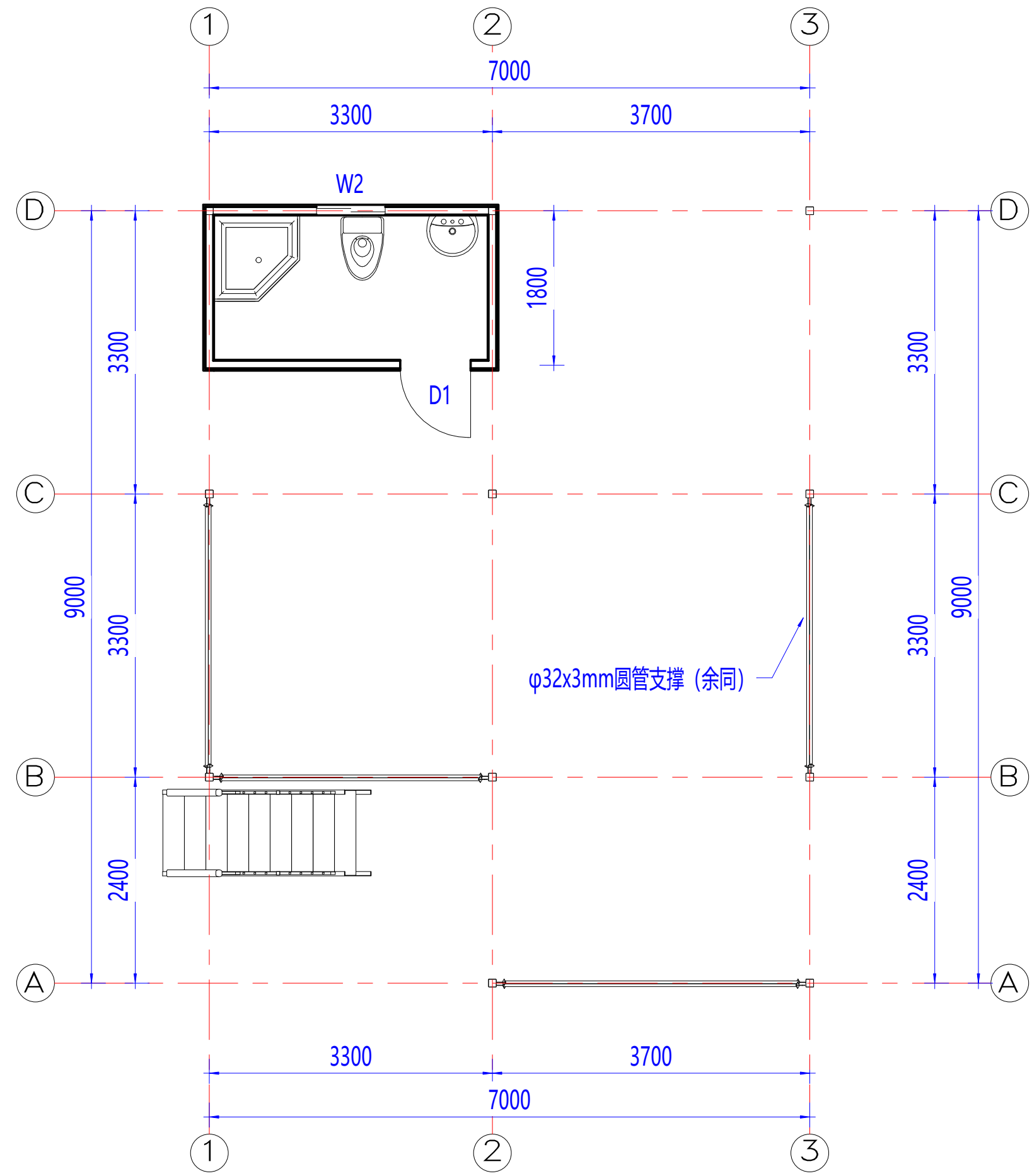
图名  
Design说明

工程编号 Title	PT220724	专业 Type	JZ
比例 Scale		图号 Drawing No.	J0-00

未盖技术出图章 本图纸无效  
This drawing is valid only after being stamped and  
checked by the engineer.

电力 暖通 动力  
建筑 结构 给排水  
会 签

电力	暖通	动力
建筑	结构	给排水
会	签	



平面布置图

Copyright 2016.

本图版权归浙江中天集成房屋有限公司所有，除本工程外本图的任何其它用途和复制，必须获得本公司的书面许可。  
THE OWNERSHIP OF THE COPYRIGHT IN THIS DRAWING IS RETAINED BY ZHEJIANG PUTIAN INTEGRATED HOUSING CO.,LTD. WRITTEN CONSENT MUST BE OBTAINED BEFORE ANY USE OR REPRODUCTION OF THE DRAWING.

版本 Rev.	修改内容 Description	日期 Date	发布人 who send
------------	---------------------	------------	-----------------



Zhejiang Putian integrated housing Co., Ltd.  
Hangzhou Zhongpu Architecture Design (institute) Co., Ltd.

证书等级

证书编号

合作设计单位  
Cooperative Designer

工序 Process	签名 Signature	日期 Date
---------------	-----------------	------------

审定 Authorized By		
---------------------	--	--

审核 Verified By		
-------------------	--	--

项目负责人 Process		
------------------	--	--

校对 Checked By		
------------------	--	--

设计 Designed By		
-------------------	--	--

制图 Drawn By		
----------------	--	--

执业签章  
Engineer Signature

出图签章  
Engineer Signature

项目名称  
Project Name

巴新-别墅

图名

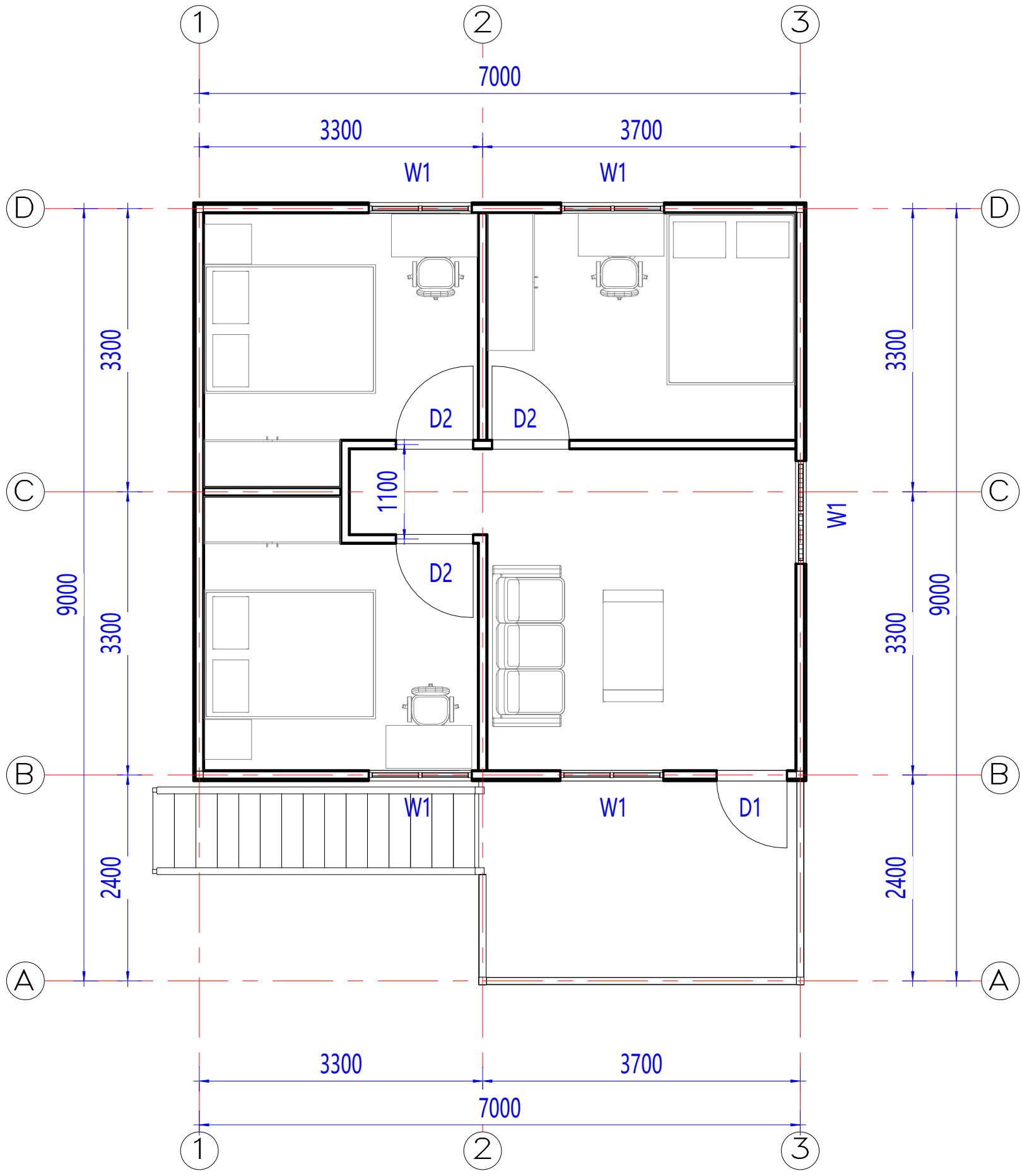
平面

工程编号 Title	PT220724	专业 Type	JZ
---------------	----------	------------	----

比例 Scale		图号 Fig. No.	J0-01
-------------	--	----------------	-------

未盖技术出图章 本图纸无效  
This drawing is valid only after being stamped and released by the client.

电力	暖通	动力
建筑	结构	给排水
会	签	



二层平面布置图

Copyright 2016.

本图版权归浙江中天集成房屋有限公司所有，除本工程外本图的任何其它用途和复制，必须获得本公司的书面许可。  
THE OWNERSHIP OF THE COPYRIGHT IN THIS DRAWING IS RETAINED BY ZHEJIANG PUTIAN INTEGRATED HOUSING CO.,LTD. WRITTEN CONSENT MUST BE OBTAINED BEFORE ANY USE OR REPRODUCTION OF THE DRAWING.

版本	修改内容	日期	发布人
Rev.	Description	Date	who send



Zhejiang Putian integrated housing Co., Ltd.  
Hangzhou Zhongpu Architecture Design (institute) Co., Ltd.

证书等级

证书编号

合作设计单位  
Cooperative Designer

工序	签名	日期
Process	Signature	Date

审定		
Authorized By		

审核		
Verified By		

项目负责人		
Process		

校对		
Checked By		

设计		
Designed By		

制图		
Drawn By		

制图		
Drawn By		

制图		
Drawn By		

制图		
Drawn By		

制图		
Drawn By		

制图		
Drawn By		

制图		
Drawn By		

制图		
Drawn By		

制图		
Drawn By		

制图		
Drawn By		

制图		
Drawn By		

制图		
Drawn By		

制图		
Drawn By		

制图		
Drawn By		

制图		
Drawn By		

制图		
Drawn By		

制图		
Drawn By		

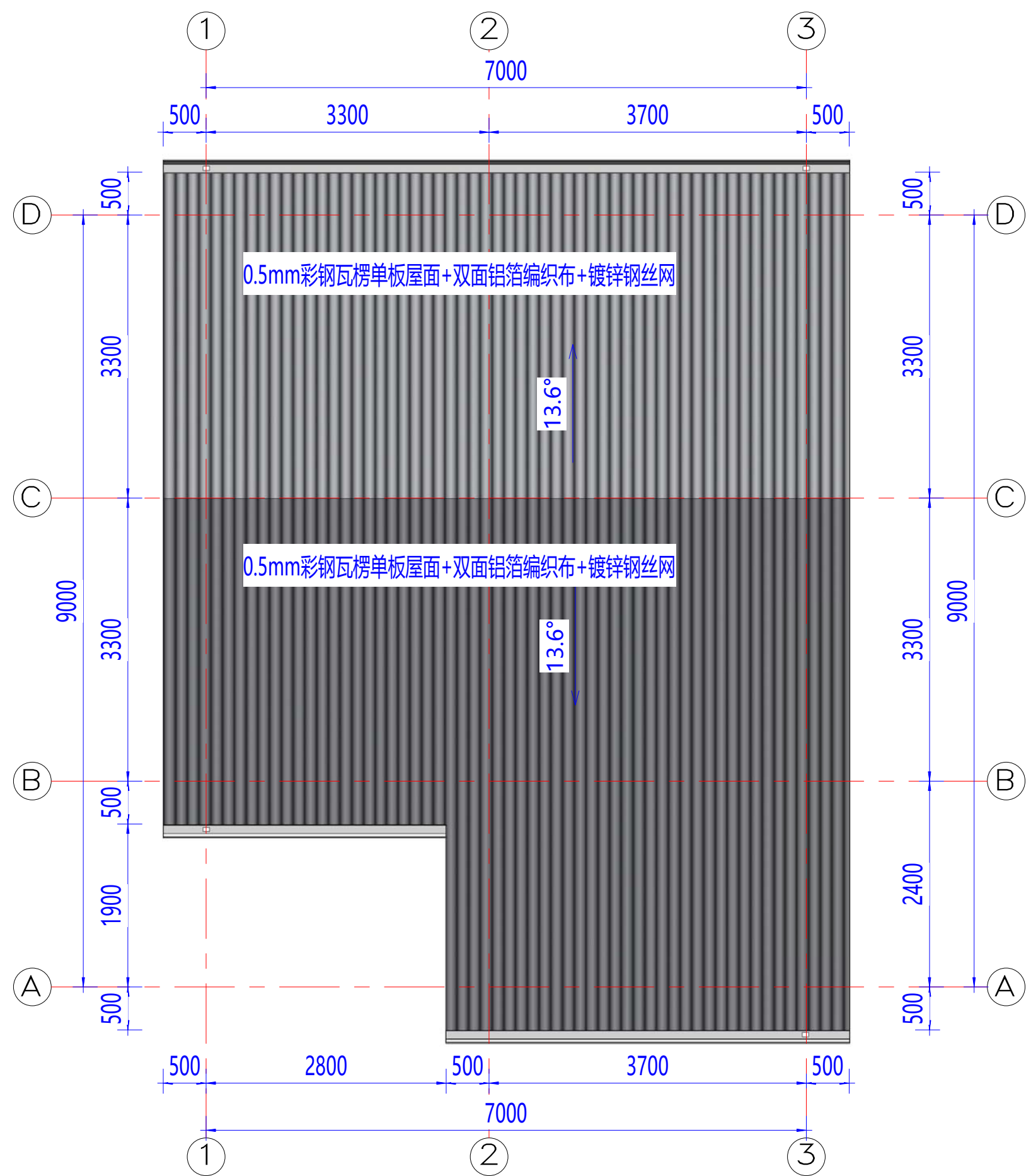
制图		
Drawn By		

制图		
Drawn By		

制图		
Drawn By		

未盖技术出图章 本图纸无效  
This drawing is valid only after being stamped and  
checked by the designer.

电力	暖通	动力
建筑	结构	给排水
会	签	



屋面布置图

Copyright 2016.  
 本图版权归浙江中天集成房屋有限公司所有，除本工程外本图的任何其它用途和复制，必须获得本公司的书面许可。  
 THE OWNERSHIP OF THE COPYRIGHT IN THIS DRAWING IS RETAINED BY ZHEJIANG PUTIAN INTEGRATED HOUSING CO.,LTD. WRITTEN CONSENT MUST BE OBTAINED BEFORE ANY USE OR REPRODUCTION OF THE DRAWING.

版本 Rev.	修改内容 Description	日期 Date	发布人 who send

**PTH**  
 Zhejiang Putian integrated housing Co., Ltd.  
 Hangzhou Zhongpu Architecture Design (institute) Co., Ltd.

证书等级  
 证书编号  
 合作设计单位  
 Cooperative Designer

工序 Process	签名 Signature	日期 Date
审定 Authorized By		
审核 Verified By		
项目负责人 Process		
校对 Checked By		
设计 Designed By		
制图 Drawn By		

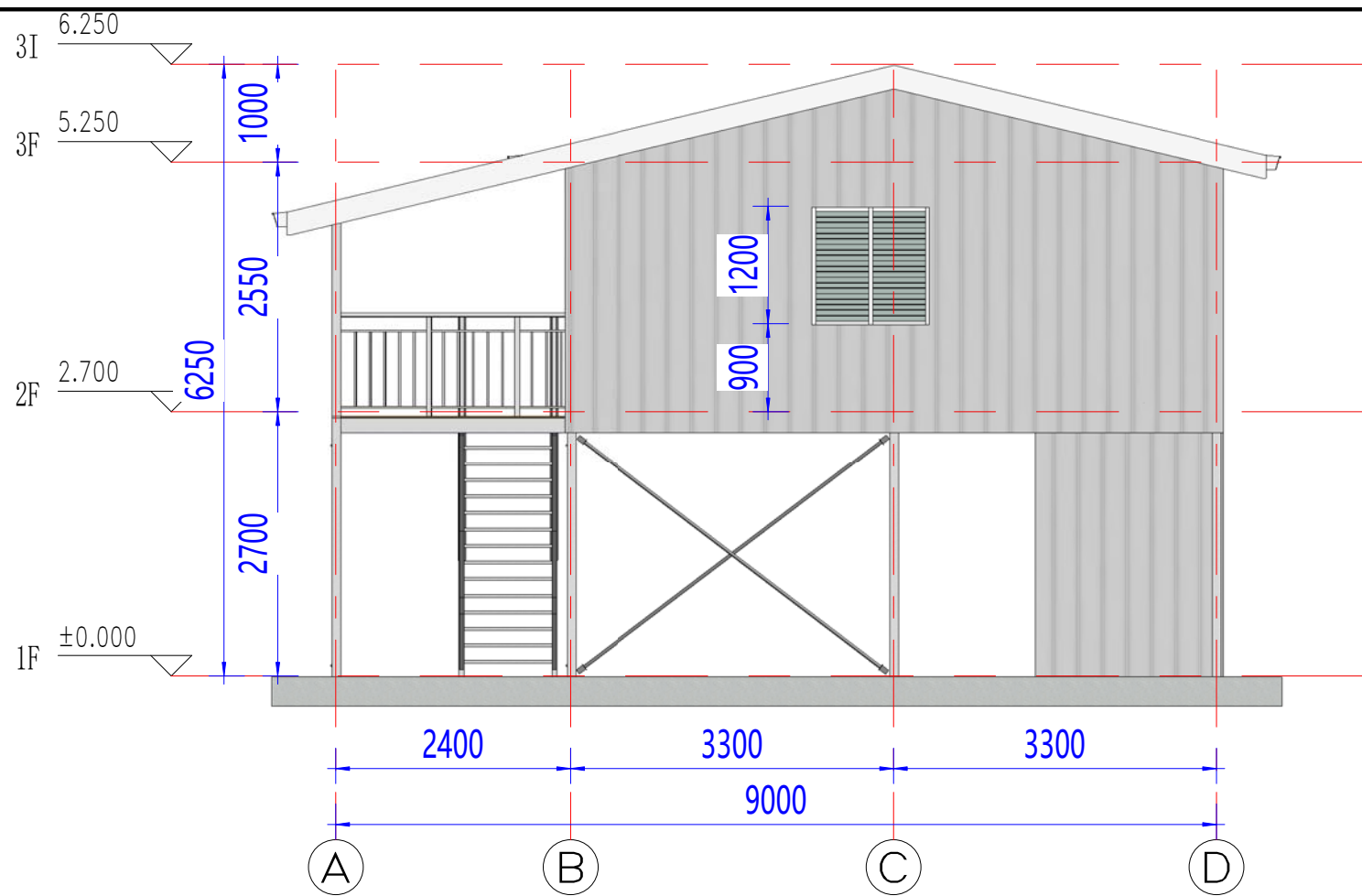
执业签章  
 Engineer Signature  
 出图签章  
 Engineer Signature

项目名称  
 Project Name  
**巴新-别墅**

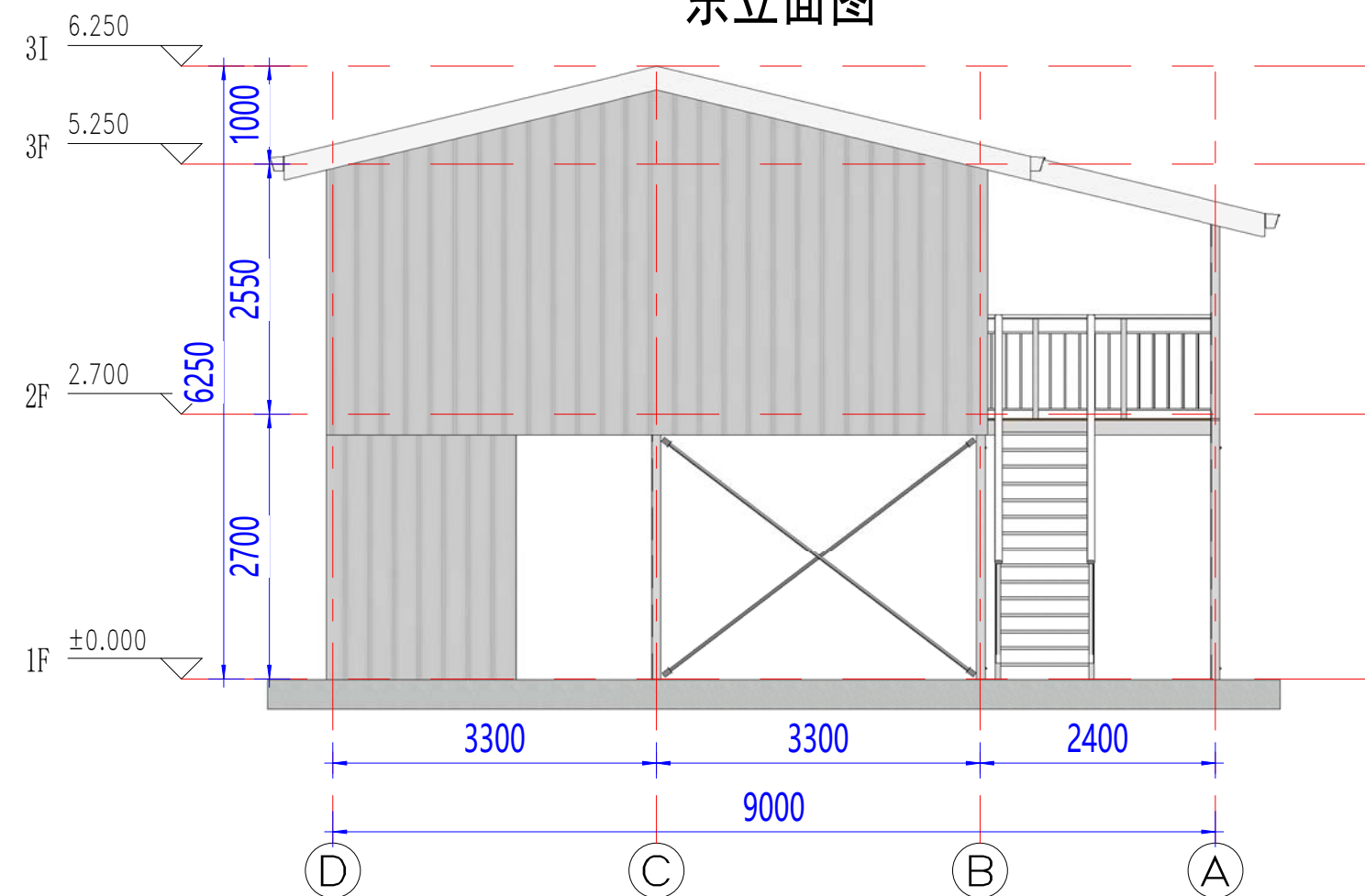
图名  
**屋面**

工程编号 No.	PT220724	专业 Type	JZ
比例 Scale		图号 Dwg. No.	J0-03

未盖技术出图章 本图纸无效  
 This drawing is valid only after being stamped and released by the office.



东立面图



西立面图

电力	暖通	动力
建筑	结构	给排水
会	签	

Copyright 2016.

本图版权归浙江普天集成房屋有限公司所有，除本工程外对本图的任何其它用途和复制，必须获得本公司的书面许可。  
THE OWNERSHIP OF THE COPYRIGHT IN THIS DRAWING IS RETAINED BY ZHEJIANG PUTIAN INTEGRATED HOUSING CO.,LTD. WRITTEN CONSENT MUST BE OBTAINED BEFORE ANY USE OR REPRODUCTION OF THE DRAWING.

版本 Rev.	修改内容 Description	日期 Date	发布人 who send
------------	---------------------	------------	-----------------

**PTH**

Zhejiang Putian integrated housing Co., Ltd.  
Hangzhou Zhongpu Architecture Design (institute) Co., Ltd.

证书等级

证书编号

合作设计单位  
Cooperative Designer

工序 Process	签名 Signature	日期 Date
---------------	-----------------	------------

审定  
Authorized By

审核  
Verified By

项目负责人  
Process

校对人  
Checked By

设计  
Designed By

制图  
Drawn By

执业签章  
Engineer Signature

出图签章  
Engineer Signature

项目名称  
Project Name

巴新-别墅

图名

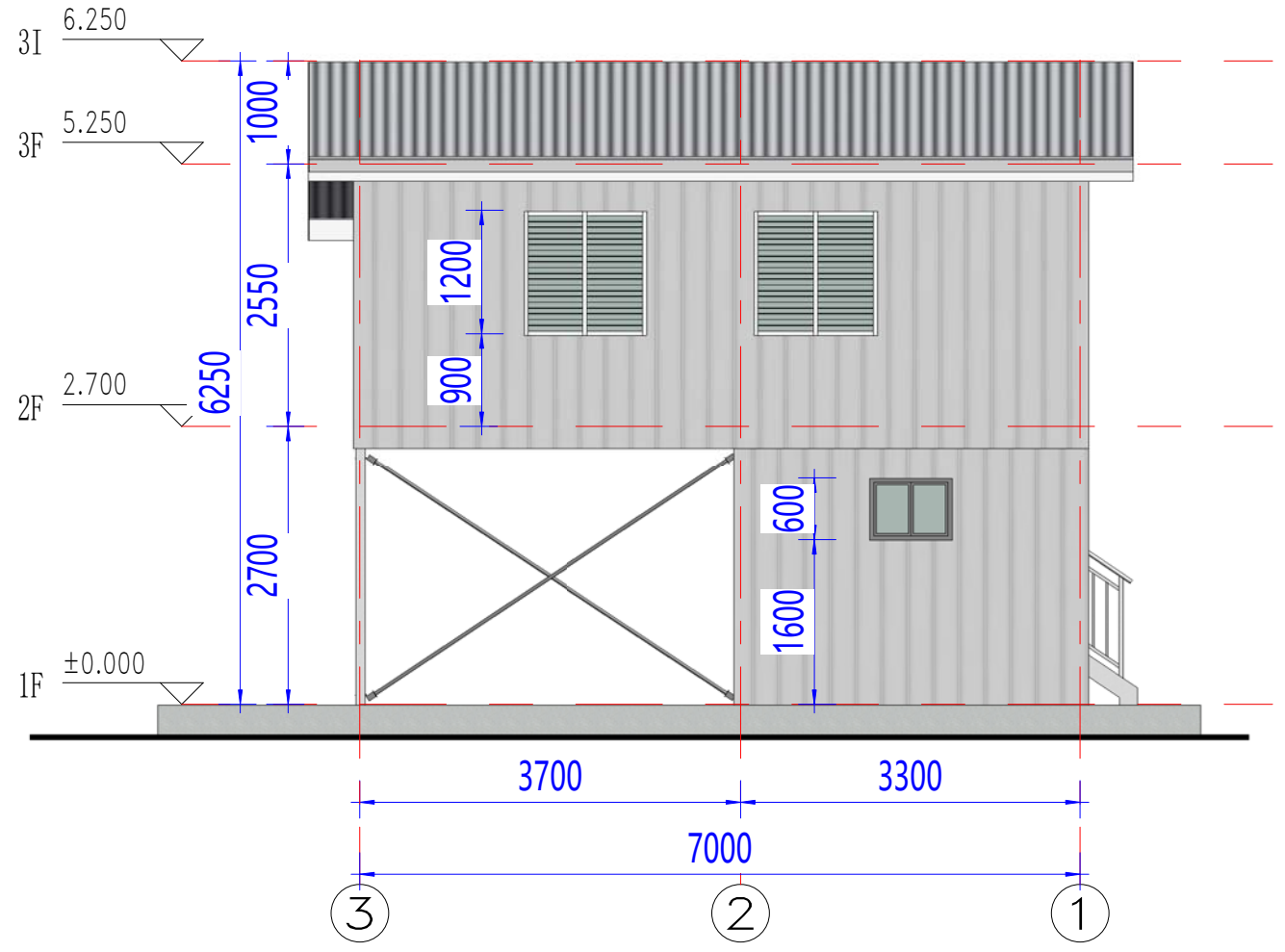
立面

工程编号 Title	PT220724	专业 Type	JZ
---------------	----------	------------	----

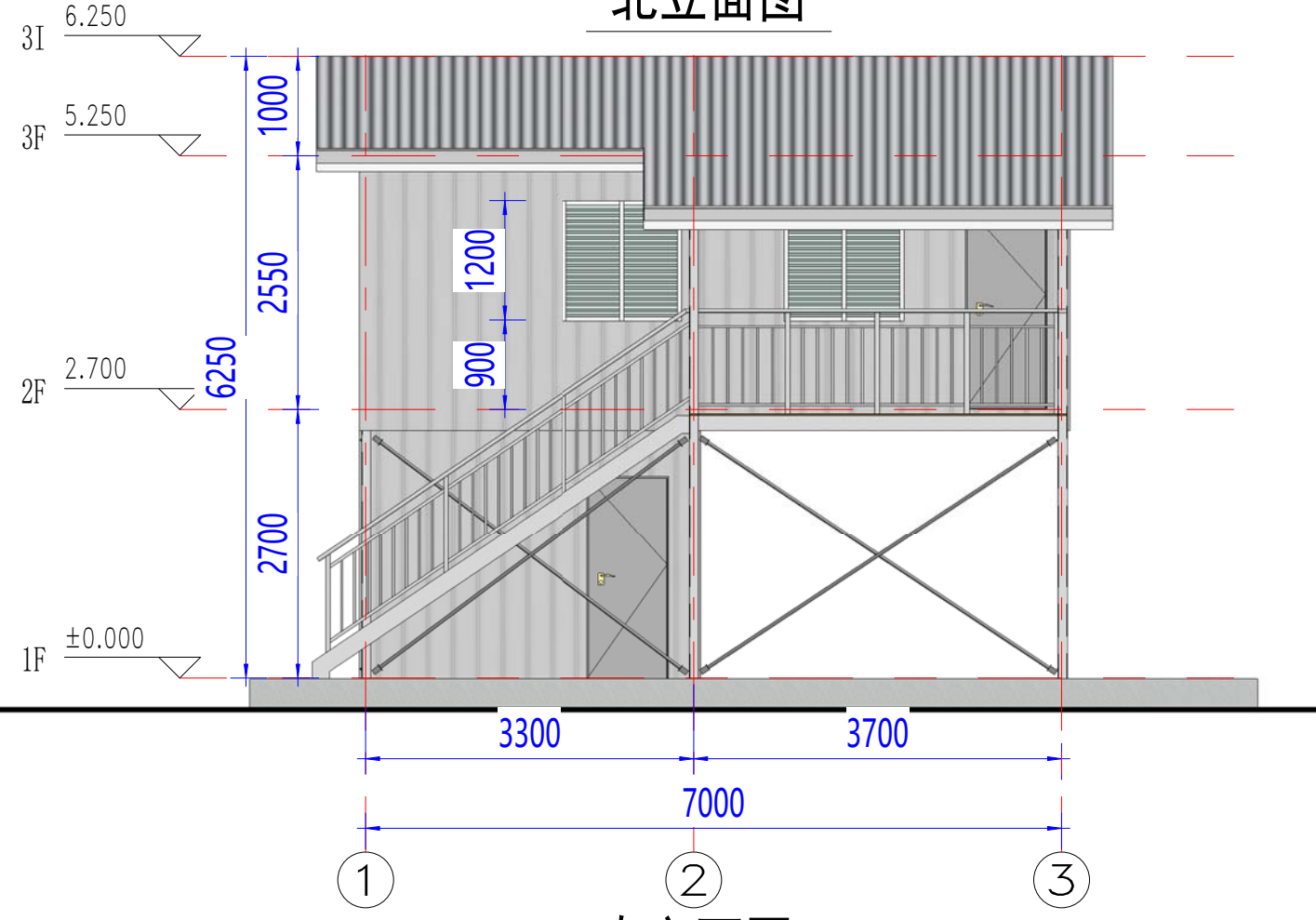
比例 Scale		图号 Drawing No.	J0-04
-------------	--	-------------------	-------

未盖技术出图章 本图纸无效  
This drawing is valid only after being stamped and released by the firm.

电力	暖通	动力
建筑	结构	给排水
会	签	



北立面图



南立面图

Copyright 2016.

本图版权归浙江中天集成房屋有限公司所有，除本工程外对本图的任何其它用途和复制，必须获得本公司的书面许可。  
THE OWNERSHIP OF THE COPYRIGHT IN THIS DRAWING IS RETAINED BY ZHEJIANG PUTIAN INTEGRATED HOUSING CO.,LTD. WRITTEN CONSENT MUST BE OBTAINED BEFORE ANY USE OR REPRODUCTION OF THE DRAWING.

版本 Rev.	修改内容 Description	日期 Date	发布人 who send
------------	---------------------	------------	-----------------



Zhejiang Putian integrated housing Co., Ltd.  
Hangzhou Zhongpu Architecture Design (institute) Co., Ltd.

证书等级

证书编号

合作设计单位  
Cooperative Designer

工序 Process	签名 Signature	日期 Date
---------------	-----------------	------------

审定  
Authorized By

审核  
Verified By

项目负责人  
Process

校对人  
Checked By

设计  
Designed By

制图  
Drawn By

执业签章  
Engineer Signature

出图签章  
Engineer Signature

项目名称  
Project Name

巴新-别墅

图名

立面

工程编号  
Time

PT220724

专业  
Type

JZ

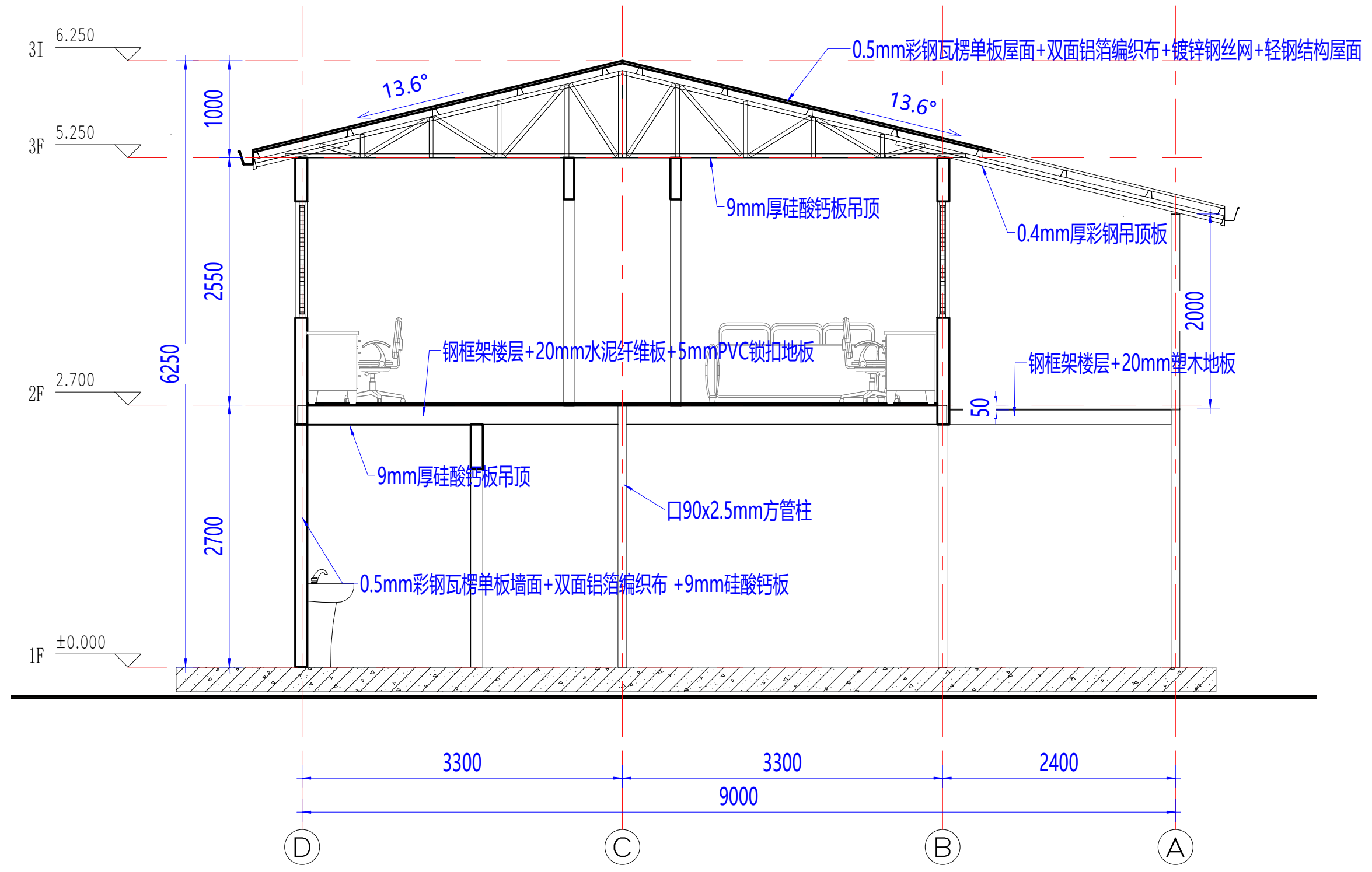
比例  
Scale

图号  
Dwg. No.

J0-05

未盖技术出图章 本图纸无效  
This drawing is valid only after being stamped and  
released by the client.

电力	暖通	动力
建筑	结构	给排水
会	签	



建筑剖面

Copyright 2016.  
 本图版权归浙江中天集成房屋有限公司所有，除本工程外对本图的任何其它用途和复制，必须获得本公司的书面许可。  
 THE OWNERSHIP OF THE COPYRIGHT IN THIS DRAWING IS RETAINED BY ZHEJIANG PUTIAN INTEGRATED HOUSING CO.,LTD. WRITTEN CONSENT MUST BE OBTAINED BEFORE ANY USE OR REPRODUCTION OF THE DRAWING.

版本	修改内容	日期	发布人
Rev.	Description	Date	who send

**PTH**  
 Zhejiang Putian integrated housing Co., Ltd.  
 Hangzhou Zhongpu Architecture Design (institute) Co., Ltd.

证书等级  
 证书编号  
 合作设计单位  
 Cooperative Designer

工序	签名	日期
Process	Signature	Date
审定		
Authorized By		
审核		
Verified By		
项目负责人		
Process		
校对人		
Checked By		
设计		
Designed By		
制图		
Drawn By		

执业签章  
 Engineer Signature

出图签章  
 Engineer Signature

项目名称  
 Project Name  
**巴新-别墅**

图名  
**建筑剖面**

工程编号	PT220724	专业	JZ
比例		图号	J0-06
		图号	

未盖技术出图章 本图纸无效  
 This drawing is valid only after being stamped and released by the client.



会签	建筑	电力
给排水	结构	暖通
		动力



Copyright 2016.

本图版权归浙江普天集成房屋有限公司所有，除本工程外对本图的任何其它用途和复制，必须获得本公司的书面许可。  
THE OWNERSHIP OF THE COPYRIGHT IN THIS DRAWING IS RETAINED BY ZHEJIANG PUTIAN INTEGRATED HOUSING CO.,LTD. WRITTEN CONSENT MUST BE OBTAINED BEFORE ANY USE OR REPRODUCTION OF THE DRAWING.

版本 Rev.	修改内容 Description	日期 Date	发布人 who send
------------	---------------------	------------	-----------------



Zhejiang Putian integrated housing Co., Ltd.  
Hangzhou Zhongguo Architecture Design (institute) Co., Ltd.

证书等级	
证书编号	

合作设计单位  
Cooperative Designer

工序 Process	签名 Signature	日期 Date
审定 Authorized By		
审核 Verified By		
项目负责人 Process		
校对人 Checked By		
设计 Designed By		
制图 Drawn By		

执业签章  
Engineer Signature

出图签章  
Engineer Signature

项目名称  
Project Name  
**巴新-别墅**

图名  
**三维示意**

工程编号 Title	PT220724	专业 Type	JZ
比例 Scale		图号 Dwg. No.	J0-07

未盖技术出图章 本图纸无效  
This drawing is valid only after being stamped and  
checked by the client.



会签	建筑	电力
给排水	结构	暖通
		动力



Copyright 2016.

本图版权归浙江普天集成房屋有限公司所有，除本工程外对本图的任何其它用途和复制，必须获得本公司的书面许可。  
THE OWNERSHIP OF THE COPYRIGHT IN THIS DRAWING IS RETAINED BY ZHEJIANG PUTIAN INTEGRATED HOUSING CO.LTD. WRITTEN CONSENT MUST BE OBTAINED BEFORE ANY USE OR REPRODUCTION OF THE DRAWING.

版本 Rev.	修改内容 Description	日期 Date	发布人 who send
------------	---------------------	------------	-----------------



Zhejiang Putian integrated housing Co., Ltd.  
Hangzhou Zhongpu Architecture Design (institute) Co., Ltd.

证书等级

证书编号

合作设计单位  
Cooperative Designer

工序 Process	签名 Signature	日期 Date
---------------	-----------------	------------

审定  
Authorized By

审核  
Verified By

项目负责人  
Process

校对人  
Checked By

设计  
Designed By

制图  
Drawn By

执业签章  
Engineer Signature

出图签章  
Engineer Signature

项目名称  
Project Name

巴新-别墅

题名

三维示意

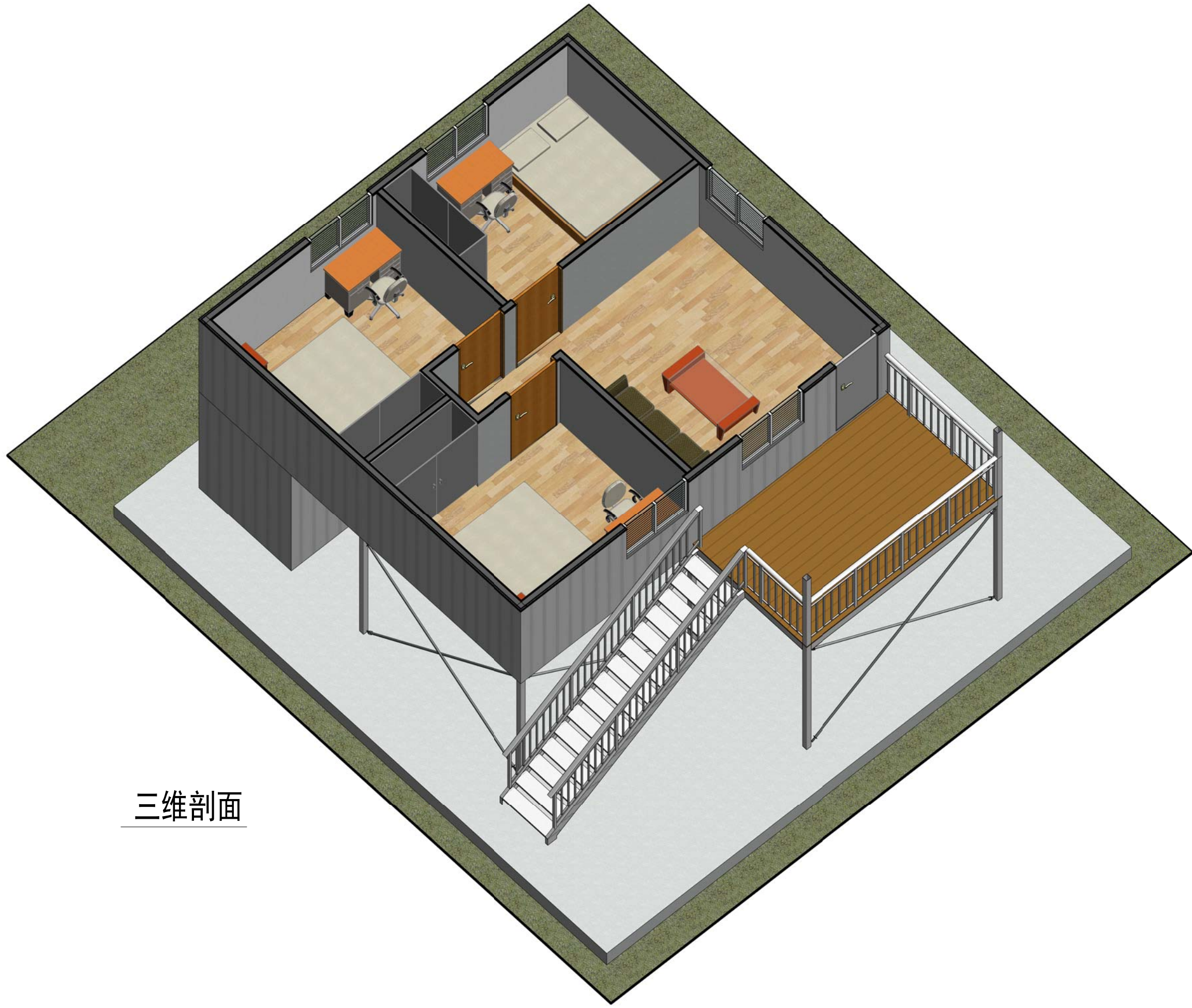
工程编号 Title	PT220724	专业 Type	JZ
---------------	----------	------------	----

比例		图号 Dwg.No	J0-08
----	--	--------------	-------

未盖技术出图章 本图纸无效  
This drawing is valid only after being stamped and released by the client.



电力	暖通	动力
建筑	结构	给排水
会签		



三维剖面

Copyright 2016.

本图版权归浙江普天集成房屋有限公司所有，除本工程外对本图的任何其它用途和复制，必须获得本公司的书面许可。  
THE OWNERSHIP OF THE COPYRIGHT IN THIS DRAWING IS RETAINED BY ZHEJIANG PUTIAN INTEGRATED HOUSING CO.,LTD. WRITTEN CONSENT MUST BE OBTAINED BEFORE ANY USE OR REPRODUCTION OF THE DRAWING.

版本 Rev.	修改内容 Description	日期 Date	发布人 who send
------------	---------------------	------------	-----------------



Zhejiang Putian integrated housing Co., Ltd.  
Hangzhou Zhongpu Architecture Design (institute) Co., Ltd.

证书等级	
证书编号	

合作设计单位  
Cooperative Designer

工序 Process	签名 Signature	日期 Date
审定 Authorized By		
审核 Verified By		
项目负责人 Process		
校对 Checked By		
设计 Designed By		
制图 Drawn By		

执业签章  
Engineer Signature

出图签章  
Engineer Signature

项目名称  
Project Name  
巴新-别墅

图名  
图名  
三维剖面

工程编号 Title	PT220724	专业 Type	JZ
比例 Scale		图号 Drawing No.	J0-09

未盖技术出图章 本图纸无效  
This drawing is valid only after being stamped and  
checked by the client.